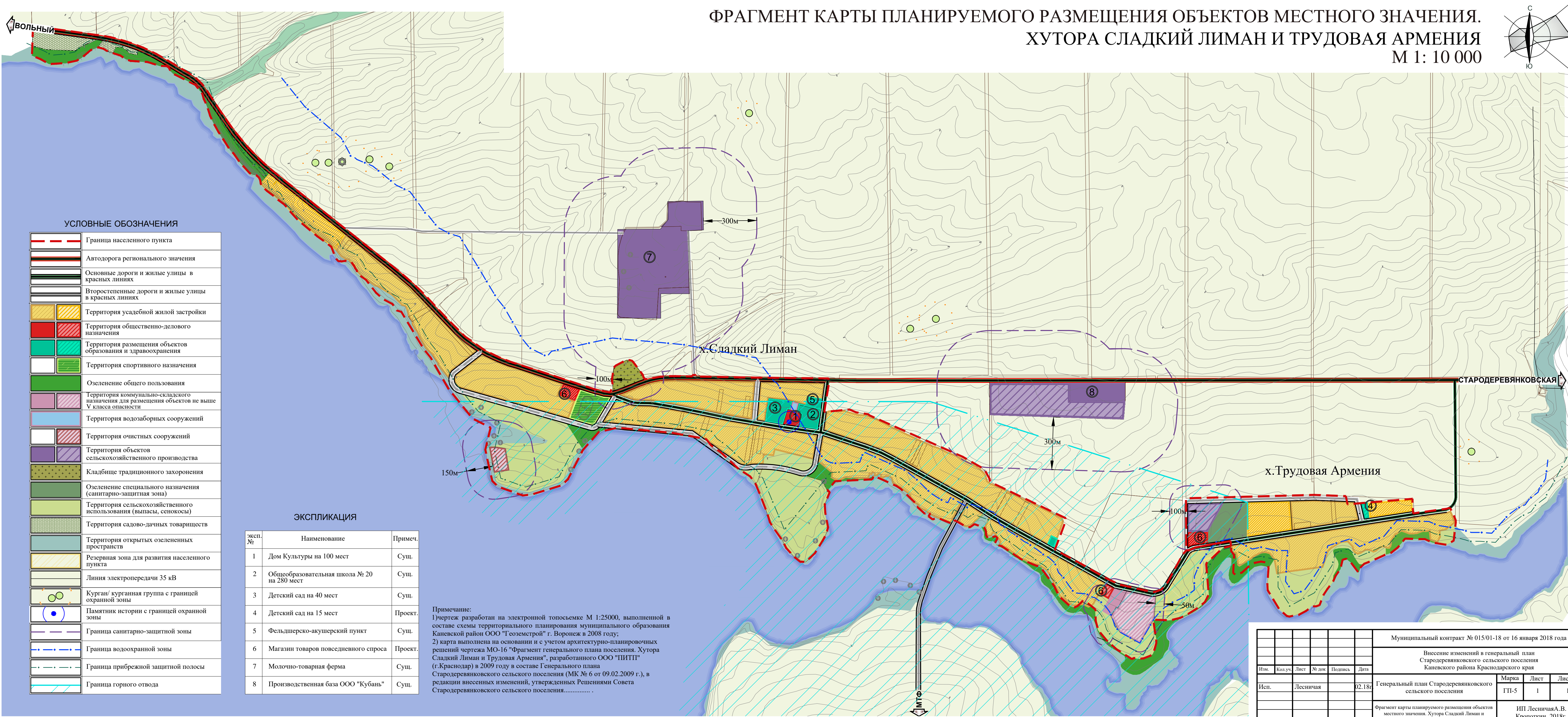
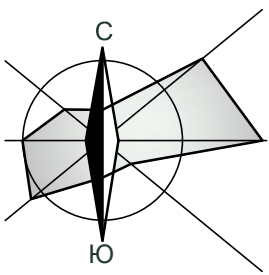


ФРАГМЕНТ КАРТЫ ПЛАНИРУЕМОГО РАЗМЕЩЕНИЯ ОБЪЕКТОВ МЕСТНОГО ЗНАЧЕНИЯ.
ХУТОРА СЛАДКИЙ ЛИМАН И ТРУДОВАЯ АРМЕНИЯ
М 1: 10 000



УСЛОВНЫЕ ОБОЗНАЧЕНИЯ

	Граница населенного пункта
	Автомоби́льного значения
	Основные дороги и жилые улицы в красных линиях
	Второстепенные дороги и жилые улицы в красных линиях
	Территория усадебной жилой застройки
	Территория общественно-делового назначения
	Территория размещения объектов образования и здравоохранения
	Территория спортивного назначения
	Озеленение общего пользования
	Территория коммунально-складского назначения для размещения объектов не выше V класса опасности
	Территория водозаборных сооружений
	Территория очистных сооружений
	Территория объектов сельскохозяйственного производства
	Кладбище традиционного захоронения
	Озеленение специального назначения (санитарно-защитная зона)
	Территория сельскохозяйственного использования (выпасы, сенокосы)
	Территория садово-дачных товариществ
	Территория открытых озелененных пространств
	Резервная зона для развития населенного пункта
	Линия электропередачи 35 кВ
	Курган/ курганный группа с границей охранной зоны
	Памятник истории с границей охранной зоны
	Граница санитарно-защитной зоны
	Граница водоохранной зоны
	Граница прибрежной защитной полосы
	Граница горного отвода

ЭКСПЛИКАЦИЯ

эксп. №	Наименование	Примеч.
1	Дом Культуры на 100 мест	Сущ.
2	Общеобразовательная школа № 20 на 280 мест	Сущ.
3	Детский сад на 40 мест	Сущ.
4	Детский сад на 15 мест	Проект.
5	Фельдшерско-акушерский пункт	Сущ.
6	Магазин товаров повседневного спроса	Проект.
7	Молочно-товарная ферма	Сущ.
8	Производственная база ООО "Кубань"	Сущ.

Примечание:
1) чертёж разработан на электронной топосъемке М 1:25000, выполненной в составе схемы территориального планирования муниципального образования Каневской район ООО "Геоэсмстрой" г. Воронеж в 2008 году;
2) карта выполнена на основании и с учетом архитектурно-планировочных решений чертежа МО-16 "Фрагмент генерального плана поселения. Хутора Сладкий Лиман и Трудовая Армения", разработанного ООО "ПИТП" (г.Краснодар) в 2009 году в составе Генерального плана Стародеревянковского сельского поселения (МК № 6 от 09.02.2009 г.), в редакции внесенных изменений, утвержденных Решениями Совета Стародеревянковского сельского поселения.....

Муниципальный контракт № 015/01-18 от 16 января 2018 года					
Внесение изменений в генеральный план Стародеревянковского сельского поселения Каневского района Краснодарского края					
Изм.	Кол.уч.	Лист	№ док.	Подпись	Дата
Исп.	Лесничая		02.18г		
Генеральный план Стародеревянковского сельского поселения				Марка	Лист
Фрагмент карты планируемого размещения объектов местного значения. Хутора Сладкий Лиман и Трудовая Армения М 1:10 000				ГТ1-5	1
				Листов	1
				ИП Десницкая А.В. Кропоткин, 2018г.	